

Guard Fill - Diesel (GFD)

Guard Fill - Diesel

Produkteigenschaften

Guard Fill Diesel hält Einlassventile, Einspritzdüsen und Verbrennungsräume frei von koksartigen Ablagerungen, senkt gleichzeitig die Reibung im Motor und schützt alle Metalloberflächen vor Korrosion. Die spezielle Kombination hochwirksamer Zusätze im Guard Fill Diesel kann den Kraftstoffverbrauch um bis zu 3 Prozent und den Schadstoffausstoß sogar um bis zu 35 Prozent senken und ist dabei schonend zu allen Materialien im Motor und Kraftstoffsystem. Feuchtigkeit und Kondenswasser werden entfernt, der Schaumbildung wird entgegengewirkt und der obere Zylinderbereich wird geschmiert und geschützt.

Einsatzbereiche

In allen Dieselaggregaten. Geeignet für Katalysatoren, Rußpartikelfilter und Turbolader.

Anwendungshinweise

Dem Dieseldieseltank zugeben. Mischungsverhältnis beachten!

Verbrauch

75 ml ausreichend für bis zu 80 L Dieseldieseltank. Mischungsverhältnis: 1:1000

Einwirkzeit

Wirkt während des Fahrbetriebes.

Technische Daten

Aggregatzustand: flüssig

Farbe: gelb

Geruch: aromatisch

Siedebeginn und Siedebereich: 200 - 210 °C

Flammpunkt: 62 °C

Dichte bei 20 °C: 0.83 - 0.87 g/cm³

Wasserunlöslich

Gebinde	Artikelnr.	VE
75ml	P1270	24
250ml	P1274	24



Unsere technischen Informationen stützen sich auf sorgfältige Untersuchungen und wurden nach dem neuesten Stand zusammengestellt. Dennoch kann Sie dieses Dokument nur unverbindlich beraten, da Anwendung und Verarbeitungsmethoden nicht in unserem Einfluss liegen. Keine Haftung für Druckfehler. Technische Änderungen vorbehalten.

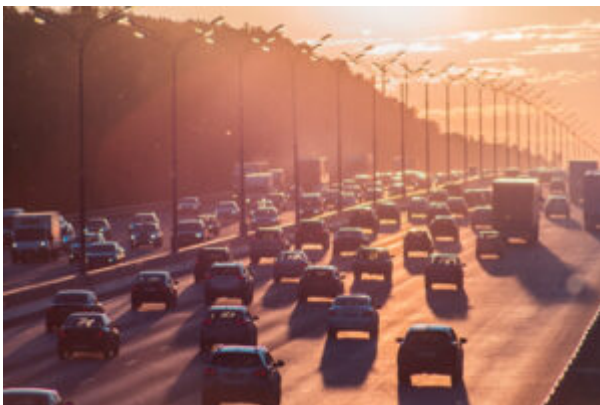
Guard Fill

Der Dauerschutz bei jedem Tanken

Hält Einlassventile, Einspritzdüsen und Verbrennungsräume frei von koksartigen Ablagerungen und schützt gleichzeitig alle Metalloberflächen vor Korrosion

Nachteilige Faktoren, wie Kurzstreckenfahrten, verspätete Service-Intervalle sowie der regelmäßige Einsatz von Standardkraftstoffen (Benzin ROZ < 95 und Diesel CZ < 55) können sich negativ auf den Motor und das Kraftstoffsystem auswirken.

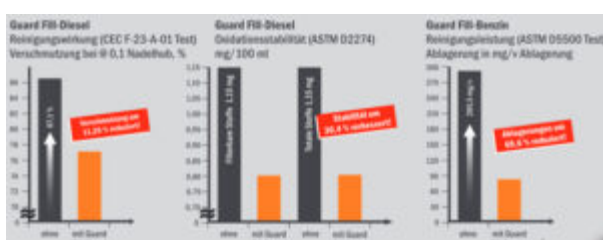
Diese verursachen häufig Verbrennungsrückstände/Verkokungen im gesamten Brennraum, welche einen nachteiligen Effekt auf den Kraftstoffverbrauch, Motorleistung, Abgasemission und die Lebensdauer des Katalysators (sowie DPF bei Dieselfahrzeugen) haben.



Pendlerverkehr auf einer Schnellstraße

Doch was bedeutet eigentlich „Kurzstrecke“?

Im Allgemeinen werden alle Stecken unter 10km als Kurzstrecke bezeichnet. Auf diesen kurzen Fahrten schafft es der Motor nicht ausreichend warm zu werden, wodurch das Öl die gewünschte Betriebstemperatur nicht erreichen kann. Diese wird jedoch benötigt, um eine vollständige Durchölung des Motors zu gewährleisten.



Wirkungsnachweise

Das Resultat sind schädliche Ablagerungen, welche den Verbrennungsprozess stark beeinträchtigen können. Auch der Kraftstoff, welcher über den Brennraum in die Ölwanne gelangt, kann bei kalten Temperaturen nicht mehr verdunsten und sich in der Ölwanne sammeln. Dies verdünnt das Öl, womit die optimalen Schmiereigenschaften nicht mehr gewährleistet werden können.

Um im kalten Zustand ein zündfähiges Gemisch für die Verbrennung zu entwickeln, benötigt der Motor mehr Kraftstoff, was sich in einem deutlich erhöhten Kraftstoffverbrauch äußert.

Gerade für Dieselfahrzeuge sind Kurzstrecken auf Dauer fatal, da die Motoren deutlich länger brauchen, um ideale Betriebstemperatur zu entwickeln. Wenn der Dieselmotor nicht die gewünschte Warmlaufphase erreicht, startet das Motormanagement keine Regenerierung des Dieselpartikelfilters, was wiederum ein Zusetzen des Partikelrußfilters begünstigt und das Fahrzeug früher oder später in den Notlaufmodus schaltet.

GUARD FILL-Diesel	GUARD FILL-Benzin
<ul style="list-style-type: none">• reduziert Düsenverschmutzung• verhindert kokartige Ablagerungen• ausgezeichnete Anti-Schaum Eigenschaften• Schutz des Kraftstoffsystems vor Wasser und Feuchtigkeit• erhöht die Cetanzahl• verbesserte Kraftstoffstabilität <p>Kraftstoffzusatz für alle Dieselmotoren (auch geeignet für Biodiesel, Kat und Turbo).</p>	<ul style="list-style-type: none">• reduziert Düsenverschmutzung• verhindert kokartige Ablagerungen• ausgezeichnete Anti-Schaum Eigenschaften• Schutz des Kraftstoffsystems vor Wasser und Feuchtigkeit• effektiver Korrosionsschutz• verbesserte Kraftstoffstabilität <p>Kraftstoffzusatz für alle Ottomotoren (auch geeignet für Ethanol und Methanol).</p>
<p>Verbesserte Oxidationsstabilität</p> <p>Beim ASTM D2274 Test der NACE Irritiert Guard Fill - Diesel. Das Ergebnis: Ohne Guard Fill - Diesel: Note „E“ - nicht bestanden, mit Guard Fill Diesel: Note „A“ (beste Note).</p>	<p>Guard Fill-Petrol verbessert die Kraftstoffqualität</p> <p>Der spezielle Zusatz im Guard Fill Petrol erhöht die ROZ Octanzahl um 1-2 Punkte. (EN ISO 5164 Standard Test).</p>

Produktvergleich

Daher unser Tipp: Die regelmäßige Verwendung von Guard Fill Petrol (für Ottomotoren) oder Guard Fill Diesel (für Dieselmotoren).

NEU! Mit den Dosierflaschen Guard Fill 1:1000 bieten Sie Ihren Kunden eine effektive und kostengünstige Alternative für unterwegs!

Author:

Michael Gänslein

Regionaler Vertriebsleiter